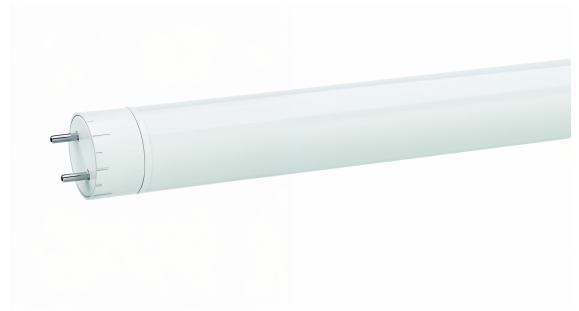


LED-RÖHREN

LED T8 Röhre Advanced 1500 mm mit 150 lm/W



Die LED T8 Röhre Advanced mit G13-Sockel liefert 4800 lm bei 32 W Leistung und erreicht eine Effizienz von 150 lm/W. Mit 4000 K neutralweißem Licht, CRI > 88 und 50.000 Betriebsstunden ist sie für den professionellen Dauereinsatz ausgelegt.

💡 // LICHTTECHNIK**Lichttechnische Eigenschaften**

- ✓ 4800 lm Lichtstrom bei 32 W
- ✓ 150 lm/W Lichtausbeute
- ✓ 4000 K neutralweiß, CRI > 88
- ✓ 160° symmetrischer Abstrahlwinkel

⚡ // KOMPATIBILITÄT**Passt in bestehende G13-Fassungen**

Die LED T8 Röhre ist mit G13-Sockel ausgestattet und hat die Standardlänge von 1500 mm. Sie arbeitet direkt mit 220–240 V AC und benötigt kein separates Vorschaltgerät.

⚙️ // WIRTSCHAFTLICHKEIT**Wirtschaftliche Vorteile**

- ✓ 50.000 h Lebensdauer (L80 B10)
- ✓ Deutlich reduzierter Energieverbrauch
- ✓ 5 Jahre Herstellergarantie
- ✓ Wartungsarme Lösung

- ✓ G13-Sockel für T8-Fassungen
- ✓ 1500 mm Länge (5 ft Standard)
- ✓ 220–240 V AC, 50–60 Hz Direktbetrieb
- ✓ Temperaturbereich -20 °C bis +60 °C

GRUNDDATEN

Artikelnummer	RO0324PV-045
Länge	1500 mm
Durchmesser	26 mm
Sockel	G13
Abdeckung	gefrostet
Gewicht	380 g

ELEKTRISCHE DATEN

Leistung	32 W
Spannung	220-240 V AC
Frequenz	50-60 Hz
Spannungsfestigkeit	4000 V

LICHTTECHNIK

Lichtstrom	4800 lm
Lichtausbeute	150 lm/W
Lichtfarbe	4000 K (neutralweiß)
Farbwiedergabe	CRI > 88
LED-Chip	Hongli 2835
Abstrahlwinkel	160° symmetrisch

BETRIEB & LEBENSDAUER

Lebensdauer	50.000 h (L80 B10)
Temperaturbereich	-20 °C bis +60 °C
Garantie	5 Jahre

MECHANIK

Schutzart	IP20
-----------	------

ZERTIFIKATE

Zulassungen

