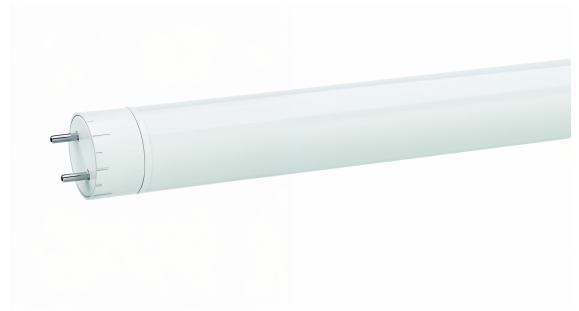


## LED-RÖHREN

# LED T8 Röhre

## 23 W - Länge 1500 mm - 4000 K



Die LED T8 Röhre ersetzt konventionelle Leuchtstoffröhren in 1500 mm Länge und G13-Sockel. Mit 23 W Leistung liefert sie 3600 lm Lichtstrom bei 4000 K und einer Lichteffektivität von 160 lm/W. Die Lebensdauer beträgt 50.000 Stunden (L80/ B10) bei 5 Jahren Garantie.

**💡 // LICHTTECHNIK****Lichttechnische Eigenschaften**

- ✓ 3600 lm Lichtstrom bei 23 W
- ✓ 160 lm/W Lichteffektivität
- ✓ CRI > 88 Farbwiedergabe
- ✓ 160° symmetrischer Abstrahlwinkel

**⚡ // KOMPATIBILITÄT****Passt in bestehende G13-Fassungen**

Die LED-Röhre ist für den Betrieb an 220-240 V AC konzipiert und passt mechanisch in Standard-G13-Fassungen mit 1500 mm Abstand.

**⚙️ // WIRTSCHAFTLICHKEIT****Langlebigkeit und Effizienz**

- ✓ 50.000 h Lebensdauer (L80 B10)
- ✓ Deutlich reduzierter Energieverbrauch
- ✓ 5 Jahre Herstellergarantie

- ✓ G13-Sockel drehbar
- ✓ Betrieb 220-240 V AC, 50-60 Hz
- ✓ Ø 26 mm, gefrostete Abdeckung
- ✓ Temperaturbereich -20 °C bis +60 °C
- ✓ Strombrücke als Ersatz für Starter enthalten

**GRUNDDATEN**

Artikelnummer	RO0234PV-043
Länge	1500 mm
Durchmesser	26 mm
Sockel	G13
Abdeckung	gefrostet
Gewicht	360 g

**ELEKTRISCHE DATEN**

Leistung	23 W
Spannung	220-240 V AC
Frequenz	50-60 Hz
Spannungsfestigkeit	4000 V

**LICHTTECHNIK**

Lichtstrom	3600 lm
Lichteffektivität	160 lm/W
Lichtfarbe	4000 K (neutralweiß)
Farbwiedergabe	CRI > 88
LED-Chip	Hongli 2835
Abstrahlwinkel	160° symmetrisch

**BETRIEB & LEBENSDAUER**

Lebensdauer	50000 h (L80 B10)
Temperaturbereich	-20 °C bis +60 °C
Garantie	5 Jahre

**MECHANIK**

Schutzart	IP20
-----------	------

**ZERTIFIKATE**

Zulassungen

