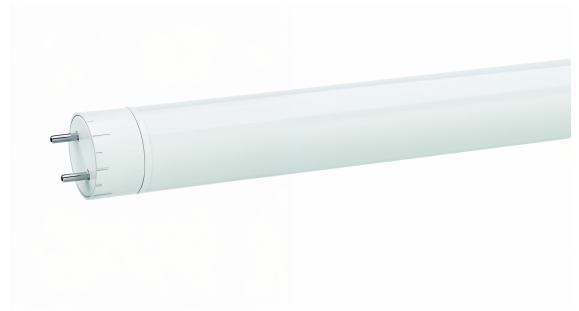


## LED-RÖHREN

# LED T8 Röhre

## 10 W - Länge 600 mm - 4000 K



Die LED T8 Röhre ersetzt konventionelle Leuchtstoffröhren in 1200 mm Länge und G13-Sockel. Mit 10 W Leistung liefert sie 1400 lm Lichtstrom bei 4000 K warmweißem Licht und einer Lichteffektivität von 140 lm/W. Die Lebensdauer beträgt 50.000 Stunden (L80 B10) bei 5 Jahren Garantie.

**💡 // LICHTTECHNIK****Lichttechnische Eigenschaften**

- ✓ 1400 lm Lichtstrom bei 10 W
- ✓ 140 lm/W Lichteffektivität
- ✓ CRI > 88 Farbwiedergabe
- ✓ 160° symmetrischer Abstrahlwinkel

**⚡ // KOMPATIBILITÄT****Passt in bestehende G13-Fassungen**

Die LED-Röhre ist für den Betrieb an 220–240 V AC konzipiert und passt mechanisch in Standard-G13-Fassungen mit 600 mm Abstand.

**⚙️ // WIRTSCHAFTLICHKEIT****Wirtschaftliche Vorteile**

- ✓ 50.000 h Lebensdauer (L80 B10)
- ✓ Deutlich reduzierter Energieverbrauch
- ✓ 5 Jahre Herstellergarantie
- ✓ G13-Sockel drehbar
- ✓ Betrieb 220–240 V AC, 50–60 Hz
- ✓ Ø 26 mm, gefrostete Abdeckung
- ✓ Temperaturbereich -20 °C bis +60 °C
- ✓ Strombrücke als Ersatz für Starter enthalten

**GRUNDDATEN**

Artikelnummer	RO0104PV-040
Länge	600 mm
Durchmesser	Ø 26 mm
Sockel	G13
Abdeckung	Gefrostet
Gewicht	200 g
Schutzart	IP20

**ELEKTRISCHE DATEN**

Leistung	10 W
Spannung	220-240 V AC
Frequenz	50-60 Hz
Spannungsfestigkeit	4000 V

**LICHTTECHNIK**

Lichtstrom	1400 lm
Lichteffektivität	140 lm/W
Lichtfarbe	4000 K (neutralweiß)
Farbwiedergabe	CRI > 88
LED-Chip	Hongli 2835
Abstrahlwinkel	160° symmetrisch

**BETRIEB & LEBENSDAUER**

Lebensdauer	50000 h (L80 B10)
Temperaturbereich	-20 °C bis +60 °C
Garantie	5 Jahre

**ZERTIFIKATE**

Zulassungen

